



## Gminne Centrum Kultury i Ekologii w Cisnej

# Kalendarz imprez i wydarzeń kulturalnych 2018

---

### specyfika sal

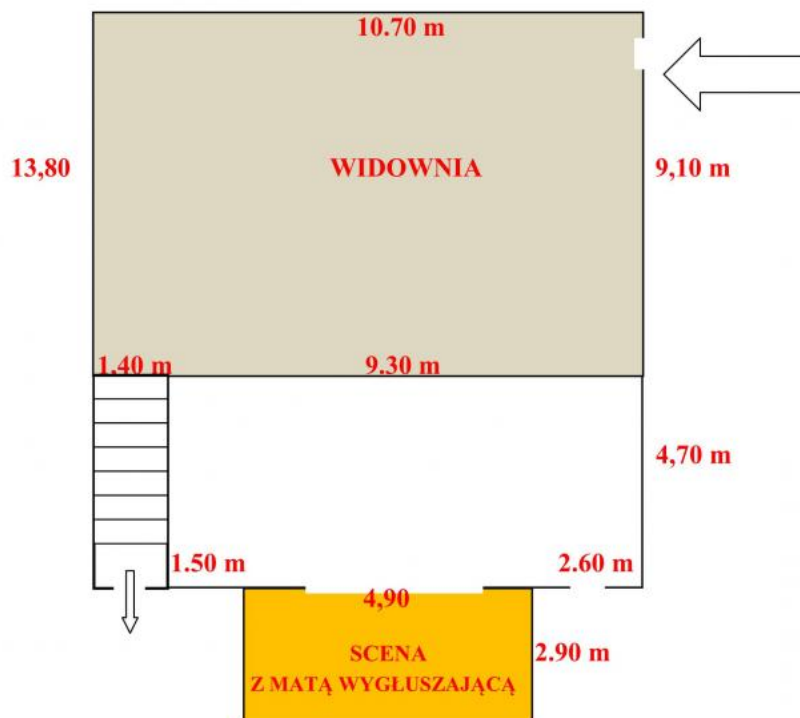
Ośrodek Kultury dysponuje trzema pomieszczeniami:

1. salą widowiskową wykorzystywaną do potrzeb spektakli, koncertów, projekcji filmowych, wystaw, festiwali oraz większych imprez okolicznościowych;
2. salą lustrzaną gdzie odbywają się zajęcia taneczne, teatralne, sportowe, mniejsze wystawy oraz projekcje kinowe. Sala wykorzystywana jest również do prelekcji, wykładów oraz konferencji. Podczas większych imprez okolicznościowych sala pełni funkcję garderoby dla artystów;
3. salą z tarasem - łącznie z zapleczem kuchennym pomieszczenie służy do zajęć artystycznych - lekcji plastyki i malarstwa, prób lokalnych zespołów muzycznych, spotkań Koła Gospodyń Wiejskich czy jako zaplecze/biuro festiwalowe.

Warunki wynajmu sal uzgadniane są indywidualnie. Kontakt: [informacja@cisna.pl](mailto:informacja@cisna.pl), 13 465 64 65



**SALA WIDOWISKOWA  
parter**



wymiary w metrach:

widownia 10.70 x 9.10

wysokość 4.22

scena 9.30 x 4.70 podwyższona 0,22

wysokość 4.00

scena z matą wygłuszającą 4.90 x 2.90 (wejście 2.60) wysokość 4.00



**Gminne Centrum  
Kultury i Ekologii w Cisnej**

## Kalendarz imprez i wydarzeń kulturalnych 2018

---

---

Gminne Centrum Kultury i Ekologii w Cisnej

Cisna 23, 38-607 Cisna

tel. 13 468 64 65 email: [informacja@cisna.pl](mailto:informacja@cisna.pl)



**Gminne Centrum  
Kultury i Ekologii w Cisnej**

## Kalendarz imprez i wydarzeń kulturalnych 2018

---



Gminne Centrum  
Kultury i Ekologii w Cisnej

### **KUCHNIA ORAZ SALA DO ZAJĘĆ ARTYSTYCZNYCH półpiętro**



wymiary w metrach:

kuchnia 5.15 x 4.35 wysokość 3.20

sala do zajęć 5.15 x 8.55 wysokość 3.20

---

Gminne Centrum Kultury i Ekologii w Cisnej

Cisna 23, 38-607 Cisna

tel. 13 468 64 65 email: [informacja@cisna.pl](mailto:informacja@cisna.pl)



# Gminne Centrum Kultury i Ekologii w Cisnej

## Kalendarz imprez i wydarzeń kulturalnych 2018

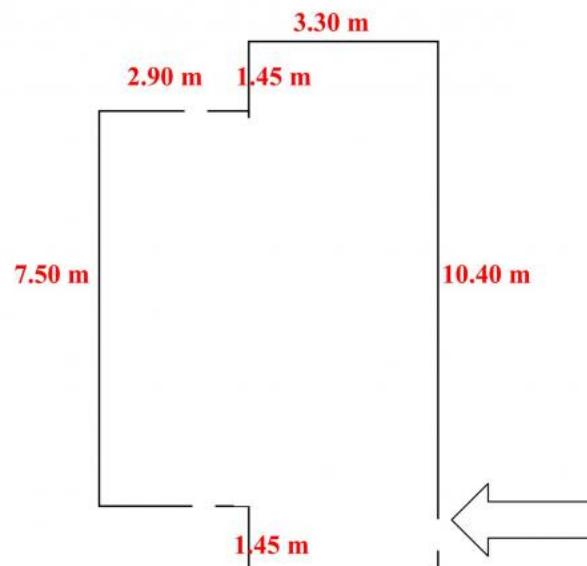
---



Gminne Centrum  
Kultury i Ekologii w Cisnej

### SALA LUSTRZANA, REKREACYJNA, KONFERENCYJNA

#### I piętro



wymiary w metrach:

długość 10.40 x 3.30 wysokość 3.10

długość 7.50 x 2.90 wysokość 3.10